

SHIRAHAMA CORPORATE PROFILE

株式会社 白浜工業

特定建設業許可 長崎県知事特24第1507号

本 社	〒857-0059 佐世保市元町 1 番10号 TEL 0956-23-5608 (代) FAX 0956-23-5609
塗料販売課	TEL 0956-25-2735 (代) FAX 0956-25-6598
塗装工事部	〒858-0925 佐世保市椎木町398番地 TEL 0956-28-2165 (代) FAX 0956-28-2103
御橋第一防錆工場	〒859-6311 佐世保市吉井町橋川内321-6 TEL 0956-64-3917 (代) FAX 0956-64-3937
御橋第二防錆工場	〒859-6311 佐世保市吉井町橋川内405-6 TEL 0956-64-3917 (代) FAX 0956-64-3937

確かな技術で快適な 生活環境を創ります。

明るく美しい塗装は生活を彩り、
保護と美粧の塗装は生活をまもります。

いつも弊社をご利用頂き、厚く御礼申し上げます。

私達の身の回りの物は、「形」あるものとして視覚にとらわれます。

きれいでありたい、いつまでも使いたい、きれいに使いたい、様々な「美」についての
欲望は尽きることがありません。

「明」るくありたい、大事に使いたい、「清潔」にしたい、様々な「明」と「清」についての欲望はつきません。

「形」あるものを「美」しく、「明」るく見せる「装」い。

「装」うのは生き物の本来の姿、例えば、熱帯地方の様々な生き物は、神から与えられたその姿を「色」鮮やかに私達に見せてくれます。

「保護」のため…、求愛のため…、その他の目的を以って…。

私たちの暮らしの中にも彼らと同じような生き物としての行動があります。

「装」うことへの追及、「保」ち・「護」ることへの追及、「美」しくあることへの追及。私ども株式会社白浜工業は、「美」・「装」・「保」・

「護」のお手伝いをいたします。……「最良の製品」と「確かな技術」と「技術の錬磨」をもって。

これからも末永く弊社を御利用頂きますようお願い申し上げます。

代表取締役 白濱 輝幸



佐世保市吉井町御橋観音(御橋防錆工場近く)

会社概要

- 会社名 / 株式会社白浜工業
創業 / 昭和41年12月1日
設立 / 昭和54年7月4日
資本金 / 3,080万円
役員 / 代表取締役 白濱 輝幸
取締役専務 白濱 隆芳
- 従業員数 / 30名
有資格数 / 50資格
営業種目 / 塗料販売、塗装工事、溶射工事
金属製品表面処理加工及び
関連商品販売
- 取引銀行 / 親和銀行、日本政策金融公庫
- 事業所 / 《本社》
経理課
〒857-0059 佐世保市元町3番9号
元町リバーサイドビル2F
TEL 0956-23-5608(代)
FAX 0956-23-5609
塗料販売課
〒857-0059 佐世保市元町1番10号
TEL 0956-25-2735(代)
FAX 0956-25-6598
<塗装工事部>
〒858-0925 佐世保市椎木町398番地
TEL 0956-28-2165(代)
FAX 0956-28-2103
<御橋防錆工場>
御橋第一防錆工場
〒859-6311 佐世保市吉井町橋川内321-6
TEL 0956-64-3917(代)
FAX 0956-64-3937
御橋第二防錆工場
〒859-6311 佐世保市吉井町橋川内405-6
TEL 0956-64-3917(代)
FAX 0956-64-3937
- 建設業許可 / 特定建設業許可 長崎県知事特24第1507号
(塗装・防水・建築工事業)
- 加盟組合 / 一般社団法人日本塗装工業会会員
一般社団法人日本防錆技術協会会員
日本溶射工業会会員
日本塗料商業組合員
MS工法協議会会員
プラズワイヤー工法会員
長崎県壁面保全協同組合会員
- 関連会社 / (有)白濱商店
リバーサイドビル
- URL / www.shirahama-k.jp

各種塗料・塗装機器

塗装器具

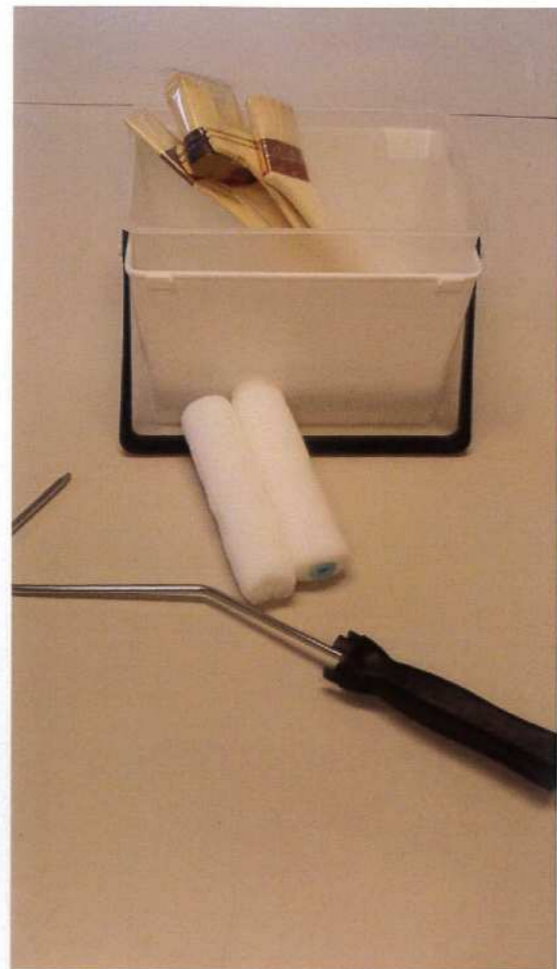
ペイント用刷毛・ローラー
その他塗装機器

塗料

水性塗料・耐熱塗料・遮熱塗料等各種塗料



1液タイプの常温亜鉛メッキ

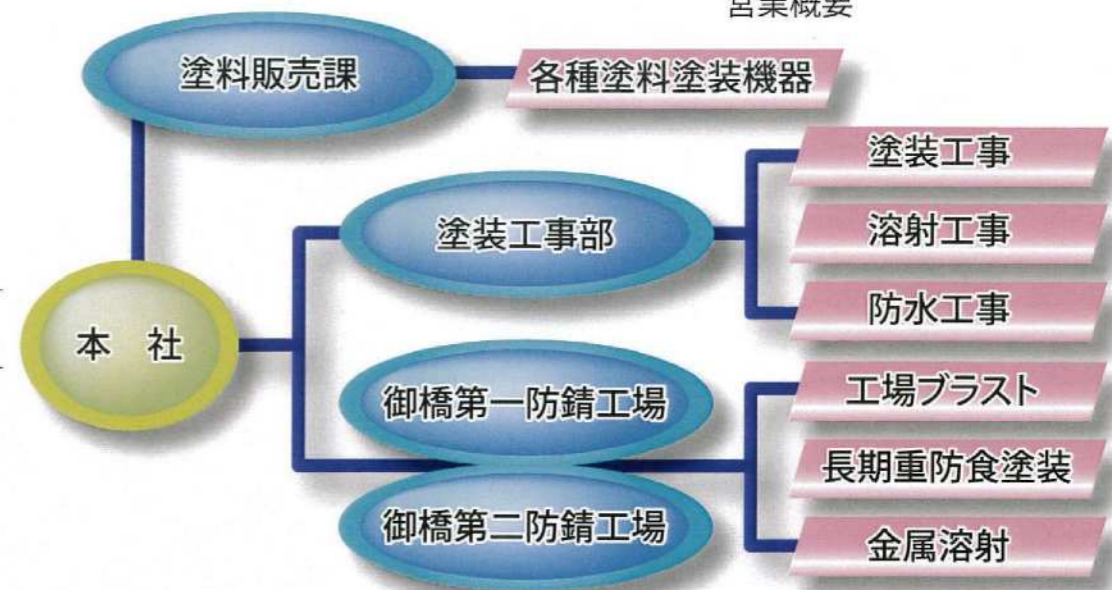


信頼される技術で、
美しい未来環境を造ります。

営業概要

Organization

< 組織 >



営業案内

本社

塗料販売課
・各種塗料・塗装用器具販売

塗装工事部

建築塗装工事(家屋・ビル)
サンドブラスト工事(鉄製品)
防水工事(ビル・他)
金属溶射工事(Zn・Al)
発電プラント防錆塗装工事
鉄塔塗装工事

御橋防錆工場

金属溶射工事(Zn・Al)
ショットブラスト装置
グリットブラスト装置
パイプジューター
各種長期防食加工塗装

工場敷地面積

御橋第一防錆工場
9,000㎡(屋内3,500㎡)
御橋第二防錆工場
8,000㎡(屋内1,000㎡)



御橋第一防錆工場構内

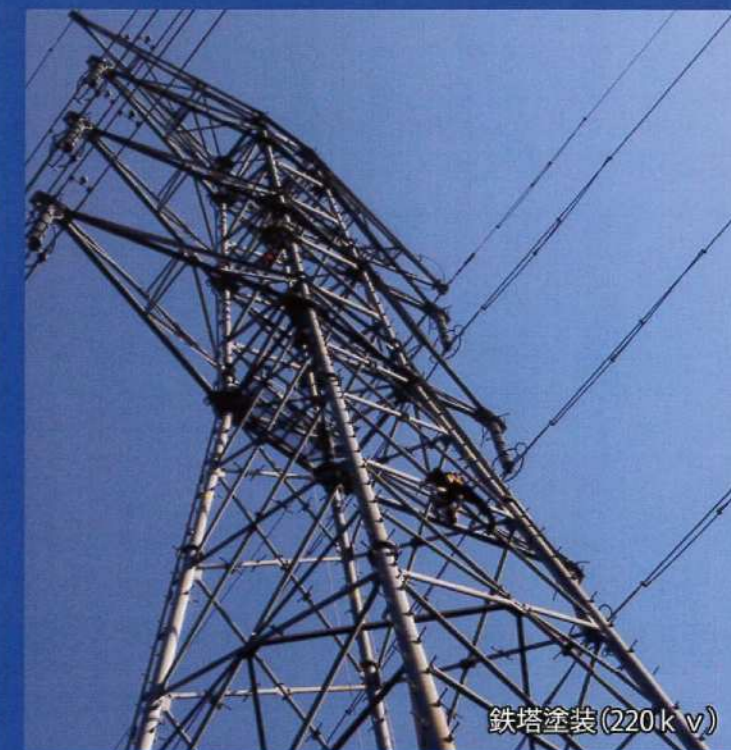


御橋第二防錆工場構内

施工例



外壁塗装工事(柚木住宅)



鉄塔塗装(220kV)



鋼橋塗装(生月大橋・生月側)



鋼橋塗装(四谷河内橋)



発電プラント類の防錆塗装及び防食

TAERMAL SPRAYING

● 溶射施工の主要工程 ●

省資源の技術を実現します。防食溶射は長期メンテナンスフリーと

1

前処理(ブラスト作業)

溶射皮膜を素地に十分密着させるために、素材表面に付着している油や汚物をなどを除去し、粗面状態にします。



金属溶射



JIS溶射 (フレーム溶射)



Plasファイヤー工法溶射



MS工法溶射

2

溶射は燃焼又は電気エネルギーを用いて溶射材料を溶融、又はそれに近い状態にした粒子を基材に吹き付けて皮膜を形成します。

溶射はその文字の通り、溶射材料を「溶」かして、あらかじめ前処理を行った素地に対して投「射」する技術です。

3

封孔処理

大気中で溶射を行った場合、溶射直後の皮膜には多くの気孔が生じています。

大気中の腐食因子がこの気孔を通して素地に達し、素地が腐食することを防止するために封孔処理を行います。



上塗り塗装

主に美観目的で、封孔処理後、仕上塗装を行うことがあります。長期メンテナンスフリーを達成するためには、ブラストの施工管理が非常に重要です。

4

5

溶射材料

施工方法、工法で違います。

(例) アルミニウム線材
亜鉛・アルミニウム線材 等



主要取引先

- 九州電力株式会社
長崎支社
佐賀支社
相浦発電所
松浦発電所
苓北発電所

■長崎県

■佐世保市

■大阪鋼管株式会社

■西日本プラント工業株式会社

■株式会社大島造船所

■株式会社プラズワイヤー

■有限会社 サザン

(順不同)

特約店

船舶用塗料	カナエ塗料株式会社
車両用塗料	大信ペイント株式会社
木工製品用	大阪塗料工業株式会社
塗れるメッキ	ローバル株式会社
各種ローラー刷毛	大塚刷毛製造株式会社

取扱店

エアレス塗装機	グラコ株式会社
建築物外装用	エスケー化研株式会社
	日本ペイント株式会社
	水谷ペイント株式会社
	中国塗料株式会社
	関西ペイント株式会社

FRP用樹脂

